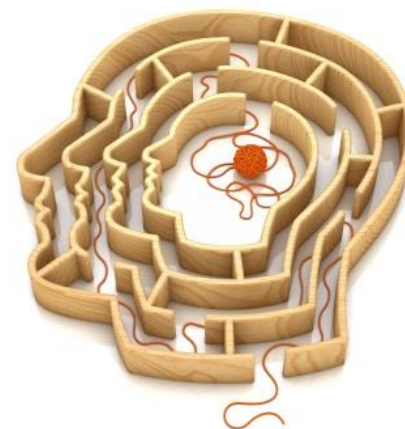




LAUREA MAGISTRALE IN PSICOLOGIA CLINICA





- Chiara Rafanelli (Coordinatrice)

chiara.rafanelli@unibo.it

- Sara de Sio (Tutor studenti)

sara.desio@studio.unibo.it



Obiettivi formativi qualificanti della classe LM-51 Psicologia



Per l'accesso alla laurea magistrale è richiesta solida preparazione di base in tutti gli ambiti della psicologia:

- processi psicofisiologici alla base del comportamento
- psicologia generale
- psicologia sociale
- psicologia dello sviluppo
- dinamiche delle relazioni umane
- metodologie di indagine psicologica
- metodi statistici e psicometrici e procedure informatiche per l'elaborazione dei dati

e conoscenza di base della lingua inglese



Obiettivi specifici della Laurea Magistrale in Psicologia Clinica

- Capacità di inquadrare le principali forme di **sofferenza psicopatologica**;
- Capacità di effettuare **colloqui di valutazione** e di stilare **relazioni cliniche** adeguate alla comunicazione con colleghi ed altre figure professionali (es. assistenti sociali, psichiatri ecc.);
- Conoscenza, capacità di somministrazione e di interpretazione dei principali **strumenti di assessment** clinimetrico (interviste cliniche, questionari, inventari, rating scales);
- Conoscenza delle **tecniche di intervento psicologico-clinico**, in termini di supporto psicologico e di indicazioni terapeutiche, studi di efficacia, progettazione e applicabilità ai diversi contesti di cura;
- Conoscenza dei **metodi di ricerca** propri della psicologia clinica
- Capacità di **lettura critica dei contributi di ricerca** (es: pubblicazioni scientifiche)



Obiettivi percorso formativo



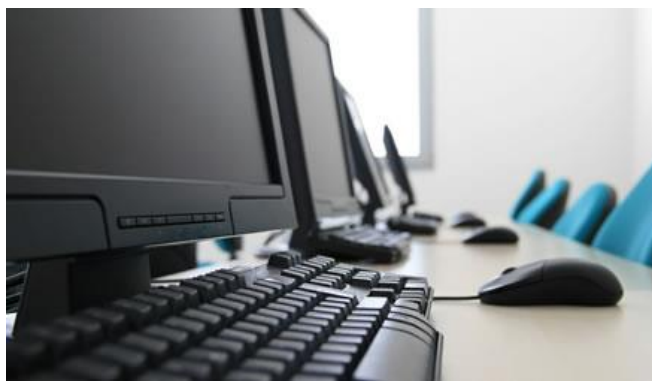
- Il percorso formativo mira a **fornire le competenze professionali** per una pratica clinica centrata su **individuo, famiglia, gruppo e contesti socio-relazionali** (es. équipe di lavoro).
- Vengono inoltre **potenziate le competenze di lingua inglese** (livello B2).



Didattica



La didattica è basata sull'integrazione tra le **lezioni frontali** dei singoli insegnamenti e **strumenti di apprendimento/training** formativo di tipo **interattivo e pratico** (discussione di casi clinici, role-playing, simulate, laboratori clinici).





Docenti

• Rafanelli Chiara (Coordinatrice)

- Albanesi Cinzia
- Baldoni Franco
- Carrozzino Danilo
- Casu Giulia
- Chattat Rabih
- Crocetti Elisabetta
- Grandi Silvana
- Gremigni Paola
- Guidi Jenny
- Luppi Marco
- Moscatelli Silvia
- Prati Gabriele
- Ruini Chiara
- Sirri Laura
- Tomba Elena
- Tossani Eliana



Piano didattico – Anno 1

INSEGNAMENTI

		ORE	CFU
LABORATORI I		60	8
LABORATORIO DI INGLESE SPEC.		45	6
METODOLOGIA CLINICA	<i>M-PSI/08</i>	60	8
MODELLI TEORICI ED OPERATIVI DELLA PSICOLOGIA DI COMUNITÀ	<i>M-PSI/05</i>	45	6
PSICOFISIOLOGIA CLINICA (C.I.)		90	12
<i>PSICOFISIOLOGIA CLINICA I</i>	<i>M-PSI/08</i>	45	6
<i>PSICOFISIOLOGIA CLINICA II</i>	<i>BIO/09</i>	45	6
PSICOPATOLOGIA DIFFERENZIALE	<i>M-PSI/08</i>	75	10
PSICOSOMATICA	<i>M-PSI/08</i>	60	8



Piano didattico – Anno 2

INSEGNAMENTI

LABORATORI II

ORE CFU

45 6

CLINIMETRIA

M-PSI/08 45 6

PSICOPATOLOGIA DELL'ETA' EVOLUTIVA

MED/39 45 6

TECNICHE DI ANALISI DEI DATI

M-PSI/03 45 6

TERAPIA PSICOLOGICA

M-PSI/08 75 10

PROVA FINALE

16

ATTIVITA' FORMATIVE A SCELTA DELLO STUDENTE (12 CFU)

CLINICAL APPLICATIONS OF POSITIVE PSYCHOLOGY

M-PSI/08 45 6

METODI DI INTERVENTO NEL DISAGIO DELL'ANZIANO

M-PSI/08 45 6

PSICOLOGIA CLINICA DELLA RIABILITAZIONE

M-PSI/08 45 6

**PSYCHOLOGY AND PSYCHOPATHOLOGY OF SEXUAL
FUNCTIONING**

M-PSI/08 45 6



Laboratori I

- Il CdS ha inserito esperienze di acquisizione di conoscenze e competenze trasversali in alcuni laboratori di Psicologia di Comunità (**Service Learning**). L'esperienza è stata valutata molto positivamente dagli studenti



Aggiornamento offerta formativa

- Il Cds favorisce uno stabile confronto con il mondo del lavoro, organizzando periodicamente, nell'ambito delle attività integrative alla didattica, **cicli di seminari** tenuti da professionisti del settore psicologico-clinico operanti sia in ambito pubblico che privato, grazie a cui viene ulteriormente garantito il costante aggiornamento dell'offerta formativa



Convenzione con l'Universidad del Rosario, Bogotá (Colombia)

La Scuola di Psicologia e Scienze della Formazione ha stilato un accordo di cooperazione con l'Universidad del Rosario - il Colegio Mayor de Nuestra Señora del Rosario di Bogotá (Colombia) finalizzato al rilascio di un doppio titolo di studio: **Laurea Magistrale in Psicologia clinica** (Università di Bologna) e **Laurea in Psicologia, curriculum in Psicologia Clinica** (Università di Bogotá).



CORSO DI SPAGNOLO

- Per gli studenti che decidono di acquisire il doppio titolo, il corso di **lingua spagnola (B1)** verrà **inserito nel piano di studi**.
- **Le lezioni di Spagnolo si svolgono presso la sede del CLA di Cesena.** Le lezioni non sono obbligatorie ma raccomandate.



PERCORSO FLESSIBILE

- Dall'A.A. 2017/2018 è stato attivato un **percorso 'flessibile'** (della durata di 4 anni) per gli **studenti lavoratori**



TERZO CICLO

- Permette l'accesso agli studi di terzo ciclo
-Dottorato di ricerca e Scuola di specializzazione- e master universitario di secondo livello

Sbocchi occupazionali e professionali I



Il corso prepara alla professione di Psicologo clinico e Psicoterapeuta

I laureati magistrali, previo tirocinio, superamento dell'Esame di Stato e iscrizione all'Albo professionale, possono esercitare la professione di Psicologo

Per svolgere l'attività di psicoterapeuta, lo psicologo deve conseguire il Diploma di Scuola di specializzazione quadriennale post laurea magistrale (prevista art. 3 legge 56/89)



Sbocchi occupazionali e professionali II



- strutture socio-sanitarie;
- enti di prevenzione/cura pubblici e privati;
- libera professione (anche presso cooperative);
- organizzazioni del terzo settore (es. Rsa, Onlus, cooperative...);

- A 3 anni dalla laurea, 78% dei laureati hanno trovato occupazione
- La maggior parte di essi ritiene **fondamentale/utile** per il lavoro attuale la LM conseguita



USCITA DEL BANDO E PROVA DI VERIFICA

Bando: entro metà luglio



PROVA DI VERIFICA

- Prova scritta online a **settembre** basata su **quiz** (domande chiuse a scelta multipla con 5 possibilità di risposta) su argomenti di **Psicologia clinica, Clinical Psychology e Logica**



Indicazioni bibliografiche per la preparazione alla prova di ammissione al Corso di Laurea Magistrale in Psicologia clinica

Gli argomenti di **Psicologia clinica e Clinical psychology** sono recuperabili nel libro di testo:

“PSICOLOGIA CLINICA”

Ann M.Kring - Sheri L. Johnson - Gerald C.Davison - John M.Neale

Zanichelli, 2017; ISBN 978-8808-52094-4

<http://corsi.unibo.it/Magistrale/PsicologiaClinica/Pagine/default.aspx>



AMMISSIONE AL CORSO

- A partire dall'A.A. 2020/2021 l'ammissione al corso di laurea è a numero programmato a livello locale.
- Il numero di studenti iscrivibili al I anno è 100